



ZCELA NOVÉ 4-TAKTNÍ MOTORY MFS75 / 90 / 100 / 115



Revoluční design – jen od Tohatsu



Je-li řeč o závěsných lodních motorech, lidé se nejdříve dívají na jejich výkon v koňských silách. Často si sami klademe otázku: „Jak můžeme nabídnout ten nejlepší motor v kategorii 75 / 90 / 100 / 115 HP?“ Výkon je určen zdvihovým objemem a maximálními otáčkami, takže nalezení optimální kombinace byl náš první úkol. Zvyšování objemu přitom způsobuje nárůst hmotnosti motoru, což pro závěsný lodní motor nikdy není ideální vlastnost. Největší výzvou pro nás bylo snižování objemu při současné maximalizaci výkonnosti při akceleraci. To se podařilo. „Proč nezkonstruovat výfukové potrubí, jaké ještě u závěsného lodního motoru nikdy nebylo použito?“ Abychom našli odpověď na tuto otázku, přestali jsme uvažovat v konvenčních stereotypech výfukových systémů a vytvořili jsme něco, co jsme nazvali „Výkonný laděný výfuk 4-2-1“, který dává motoru nejlepší kroutící moment ve své třídě a tím generuje mohutnou akceleraci a špičkové maximální otáčky.



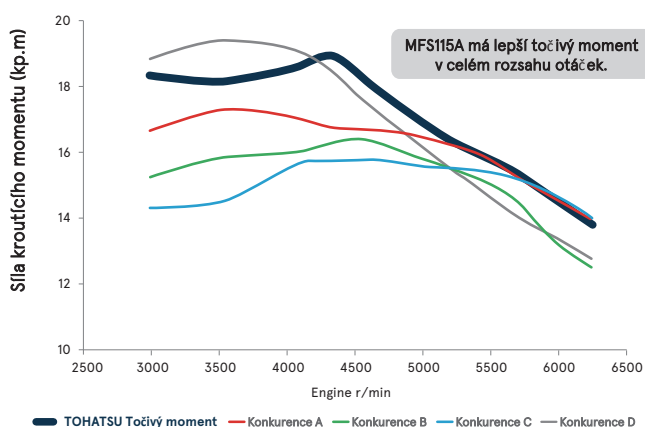
Zcela nové motory střední kategorie od TOHATSU přinášejí mnoho zábavy a velkolepé rybaření.

Mimořádný kroutící moment

Mohutný kroutící moment zažijete pouze s TOHATSU!

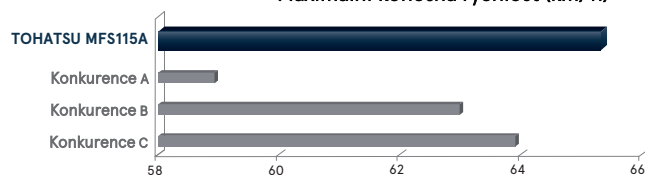
Závěsné lodní motory MFS75/90/100/115A mají větší kroutící moment než kterýkoli z konkurentů. To zajišťuje nejrychlejší dosažení maximálních otáček a maximální akceleraci. Proč? Protože jsme zkonstruovali izometrickou agregovanou výfukovou přírubu „4-2-1 Performance Tuned Exhaust“, která maximalizuje kroutící moment a akceleraci. Toto unikátní řešení je v tomto odvětví použito poprvé a naleznete jej výhradně u lodních motorů Tohatsu. Váš člun tak dostane pohon s výkonem a účinností, jako žádný jiný.

Křivka kroutícího momentu



**Data jsou založena na výzkumu a sběru dat provedeném technickým oddělením Tohatsu (platí pro třídu motorů 115 HP)

Maximální konečná rychlost (km/h)



Akcelerace: 0 – 50 m(s)



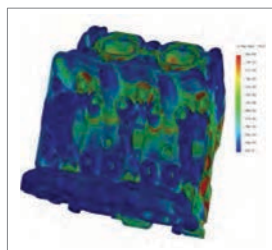
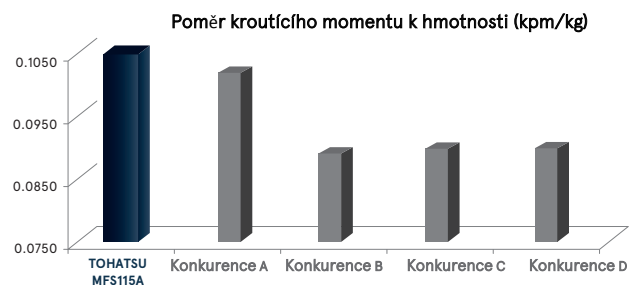
*Data jsou založena na výzkumu a sběru dat provedeném technickým oddělením Tohatsu



Zvýšená životnost a optimalizovaná hmotnost | Nejlepší poměr kroutícího momentu a hmotnosti je nezbytný pro lepší zážitky z používání člunu

Životnost je něco, po považujete za samozřejmé. Přesto se jedná o jeden z nejvíce požadovaných aspektů lodních motorů. Pro zvýšení životnosti jsme prováděli mnohonásobné analýzy na s pomocí 3D CAD softwaru. Testovali jsme téměř 100 motorů při celkové době provozu přesahující 30000 provozních hodin a provedli jsme nespočetné testy v reálných podmínkách, a to po celém světě a za různých provozních podmínek. Díky tomu můžeme zajistit nejvyšší kvalitu a životnost našich lodních motorů.

Další věc, kterou je nutné zdůraznit, jsou dosažené výsledky v poměru kroutícího momentu a hmotnosti. To bylo možné dosáhnout díky rozsáhlým analýzám prováděným na každé jednotlivé součásti.



**Data jsou založena na výzkumu a sběru dat provedeném Technickým oddělením Tohatsu (platí pro třídu motorů 115 HP)

4-2-1 Performance Tuned Exhaust - laděný výfuk



#1

► Délka výfukových cest je u každého válce rovná optimální délce pro celý rozsah otáček.

#2

► Výfukové plyny z válců #1 a #4 se spojují do jedné cesty a výfukové plyny z válců #2 a #3 se také spojují do jedné cesty.

#3

► Tyto dvě cesty se dále spojují, vytvářejí ideální průtok výfukových plynů a vytvářejí přídatný sací efekt, který napomáhá vyplachování zplodin z motoru.

#4

► Toto řešení eliminuje interference výfukových plynů, ke kterým dochází u standardní výfukové příruby, kde se 4 vývody z válců spojují do jednoho výfukového potrubí.

► Toto ke první závěsný lodní motor, který využívá toto pokrokové řešení.

Video naleznete zde:

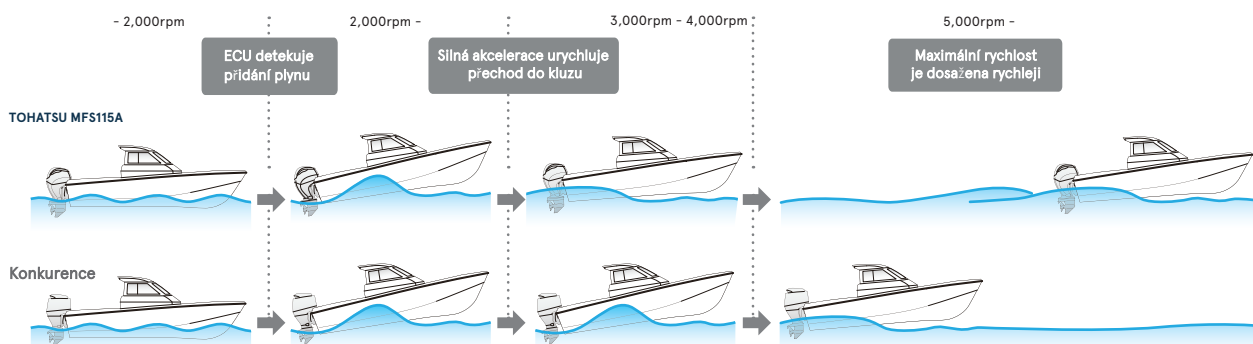


Hladký provoz

Nový standard pro ještě lepší zážitky z jízdy na člunu přináší technologie Simpliq™

Lepší odezva na přidání plynu, vyšší maximální otáčky a hladký chod motoru jsou klíčové pro lepší zábavu a nezapomenutelné zážitky z jízdy na člunu. S technologií Simpliq™ (Simple, Quality, Interface – jednoduchost, kvalita, rozhraní) mají naše zcela nové motory MFS75/90/100/115 toto vše v minimalistickém balení.

Simpliq™
Technology



Specifikace

Specifikace / Model	MFS75A	MFS90A	MFS100A	MFS115A (W)
Typ motoru	4čtyřdobý čtyřválcový SOHC-16V			
Maximální výkon kW (HP)	55.2 (75)	66.2 (90)	73.6 (100)	84.6 (115)
Provozní otáčky (min-1)	5,000 - 6,000			
Počet válců	4			
Zdvihový objem	1995 cm ³			
Vrtání x zdvih	84 x 90 mm			
Suchá hmotnost	L: 178 kg / UL: 182,5 kg			
Délka hřídele	L: 517 mm / UL: 644 mm			
Převodový poměr	2.08 (25:12)			
Výkon alternátoru	12V - 41A / @6,000 r/min			

Volitelné vybavení



TOCS 4,3-palcový LCD displej

TOCS 4,3-palcový LCD displej (Tohatsu Onboard Communication System – palubní komunikační systém Tohatsu) se připojuje na sběrnici CAN a komunikuje přímo s řídicí jednotkou motoru. Na displeji se zobrazují data motoru, chybové kódy a poplachy. Přístroj se montuje do standardního otvoru v palubní desce o úhlopříčce 3 3/8" (85 mm), čímž je možné tímto přístrojem přímo nahradit váš současný tachometr.

Displej má následující funkce:

- otáčky motoru
- provozní teplota motoru
- napětí baterie
- spotřeba paliva
- ukazatel trimování /sklápění (nutný přídatný kabelový svazek)
- celkové provozní hodiny motoru
- stav paliva v několika nádržích
- kurz / rychlost vůči zemi (je nutná volitelná jednotky GPS)
- různá varování
- diagnostika



Multifunkční kormidelní páka

Multifunkční kormidelní páka je vybavena ergonomicky řešenou řídicí pákou pro snadné a pohodlné řazení a delší rukojetí plynu se spínačem trimování na konci páky pro snadnější manévrování. Všechny ovládací prvky na multifunkční kormidelní páce jsou pohodlně na dosah, což usnadňuje přístup a ovládání. V kormidelní páce jsou integrovány ovládací prvky řazení, ovládání plynu, spínač trimování, bezpečnostní lanko, varovné kontrolky a klíček elektrického startování. Pro vyrovnání různých podmínek větru a proudu slouží „Systém variabilního volnoběhu“, který dovoluje uživateli zvolit si vhodnou volnoběžnou rychlost, a to z pěti různých rozsahů otáček. To se provede jednoduše stisknutím klíčku.